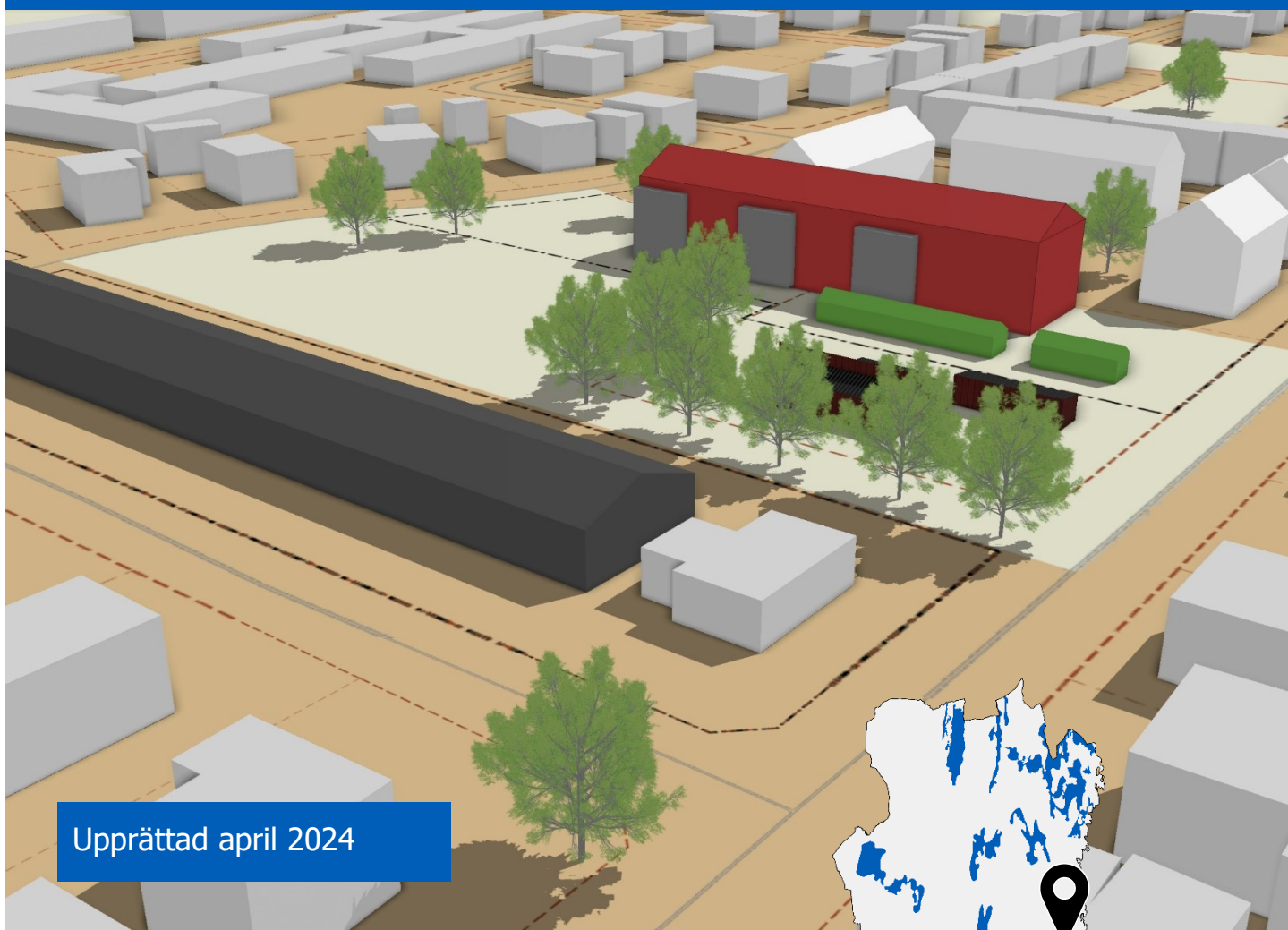




SKUGGANALYS

Ändring av Förslag till ändring och utvidgning av stadsplan för östra delen av Melleruds köping.



Innehållsförteckning

INLEDNING.....	1
Metod	1
Urval.....	1
REDOVISNING	2
Skuggor vid vårdagjämning	2
Skuggor vid sommarsolstånd	3
Skuggor i augusti	4
Skuggor vid höstdagjämning	5
Jämförelse mellan skuggning från ny och befintlig bebyggelse vid vintersolstånd	6
SLUTSATS.....	6

INLEDNING

I samband med ändringen av del av stadsplanen för östra delen för Melleruds köping har Plan- och byggenheten gjort en skugganalys i syfte att visa hur byggnader uppförda med föreslagna planbestämmelser kan skugga kringliggande fastigheter.

Metod

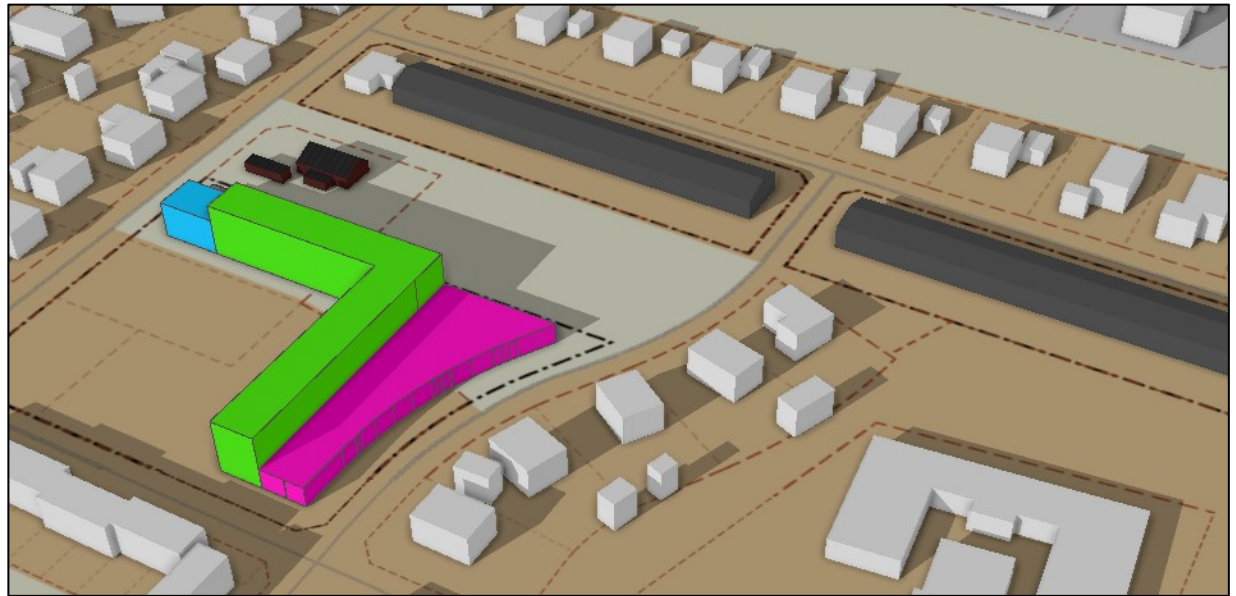
En enkel 3D-modell av befintlig bebyggelse har skapats i programmet ArcGIS Pro. Figurer som visar på de ytterligheter planbestämmelserna tillåter har lagts till. Formerna visar inte tänkt byggnation. Höjderna är satta till högsta tillåtna nockhöjd, taket är platt och formen är satt i gränsen för byggrätten. Modellen visar maximalt möjliga skuggeffekten.

Urval

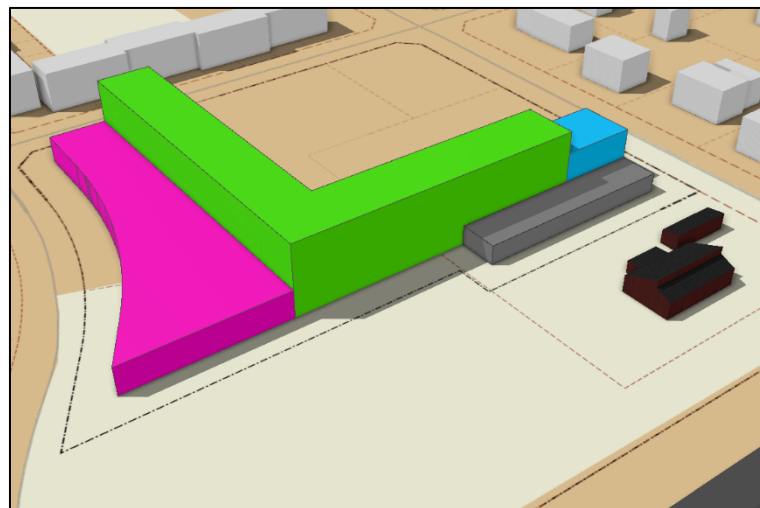
För ett varierat urval av skuggning har olika tider på året och dygnet valts (2024):

- 20 mars, vårdagjämning
- 20 juni, sommarsolstånd
- 20 augusti
- 22 september, höstdagjämning

Som jämförelse har en analys gjorts vid vinter-solståndet den 21 december, vilket visar skuggbildning under årets mörkaste dag. Delanalysen redovisar två scenarion, en med ny och en med befintlig bebyggelse.



3D-modell över planändringsområdet.



Modell över högsta tillåtna nockhöjd

Grön: 13 meter

Blå: 9 meter

Rosa: 5 meter

Grå: 3,5 meter

REDOVISNING

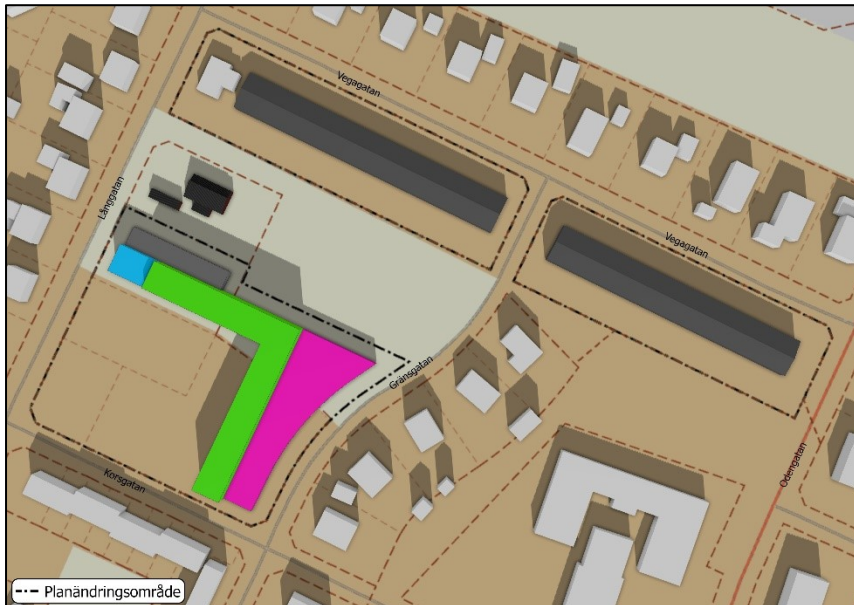
Skuggor vid vårdagjämning

Vintertid

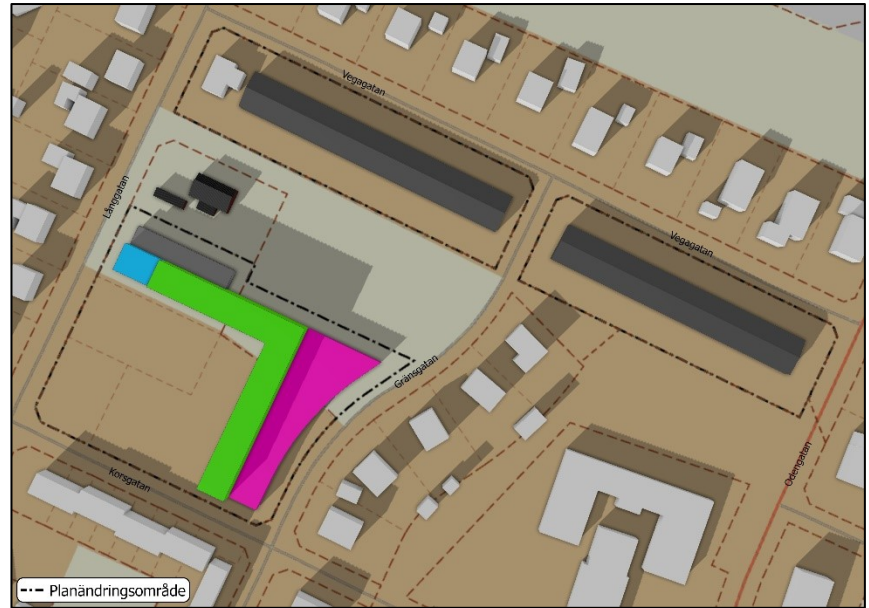
Fastigheterna Korpen 1, Tjädern 1 och Orren 1-5 påverkas inte av skuggning.

Fastigheten Staren 1 påverkas något mellan klockan 12:00 och 15.00 men är solbelyst större delen av dagen.

20 mars kl. 12:00



20 mars kl. 15:00



20 mars kl. 18:00

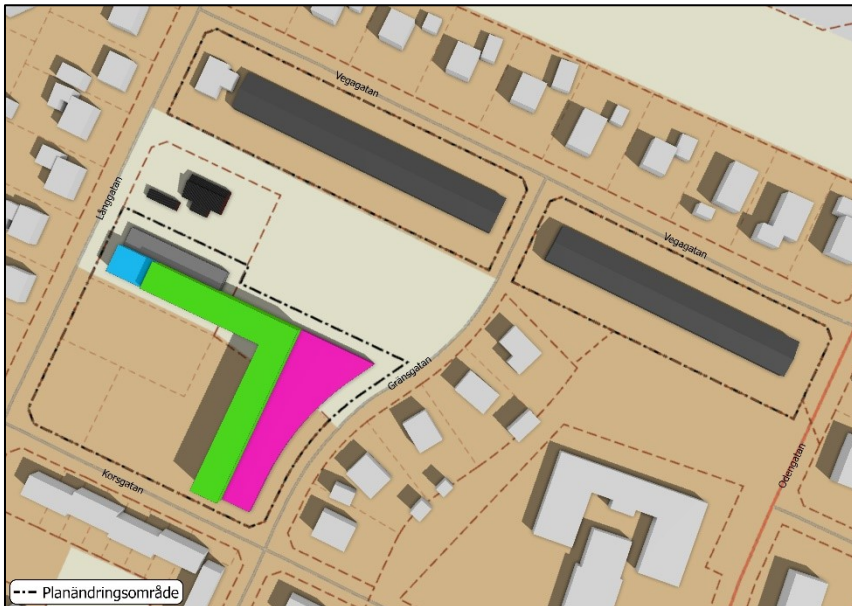


Skuggor vid sommarsolstånd

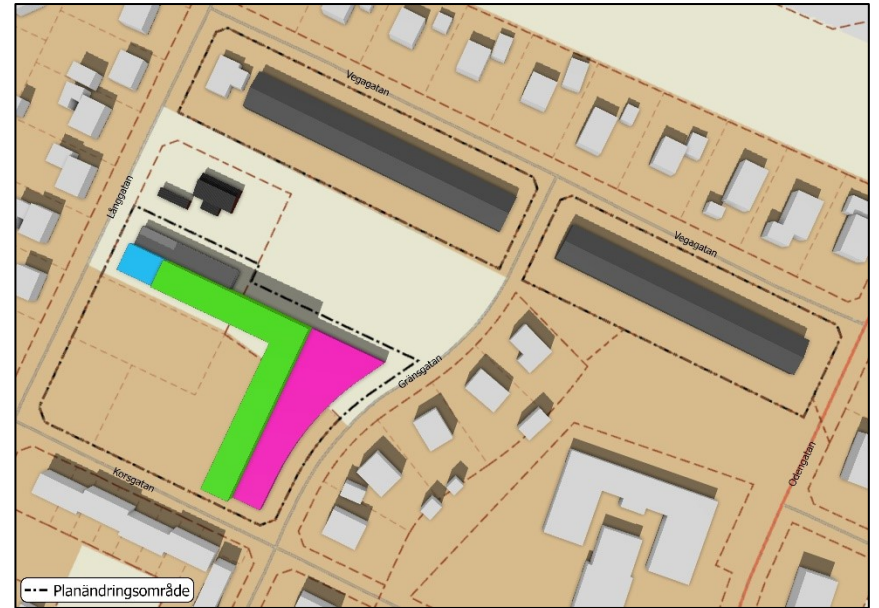
Sommartid

Fastigheterna Korpen 1, Tjädern 1, Staren 1 och Orren 1-5 påverkas inte av skuggning.

20 juni kl. 12:00



20 juni kl. 15:00



20 juni kl. 18:00

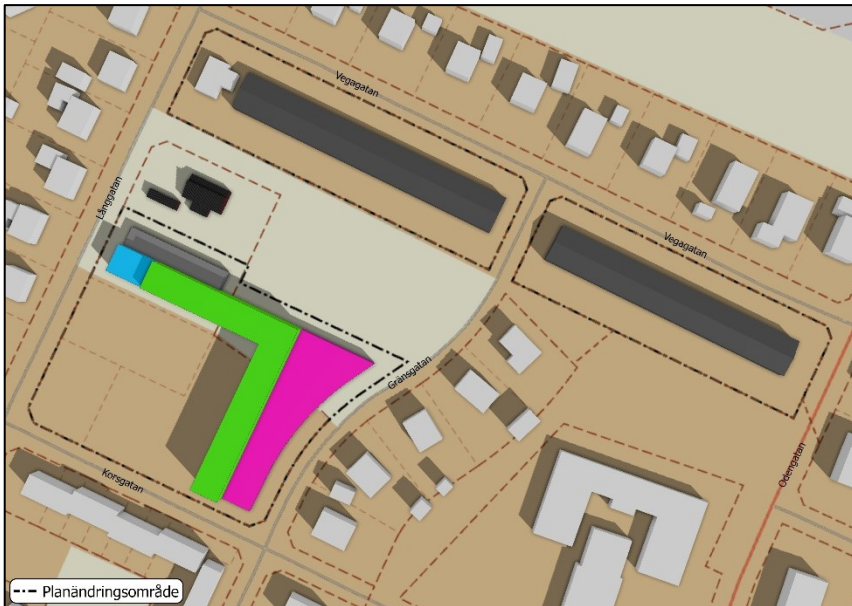


Skuggor i augusti

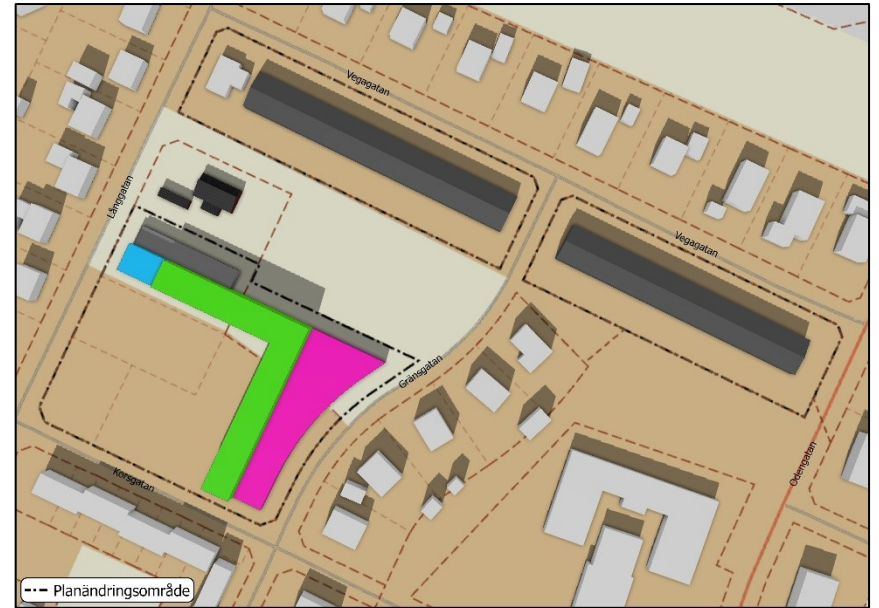
Sommartid

Fastigheterna Korpen 1, Tjädern 1, Staren 1 och Orren 1-5 påverkas inte av skuggning.

20 augusti kl. 12:00



20 augusti kl. 15:00



20 augusti kl. 18:00



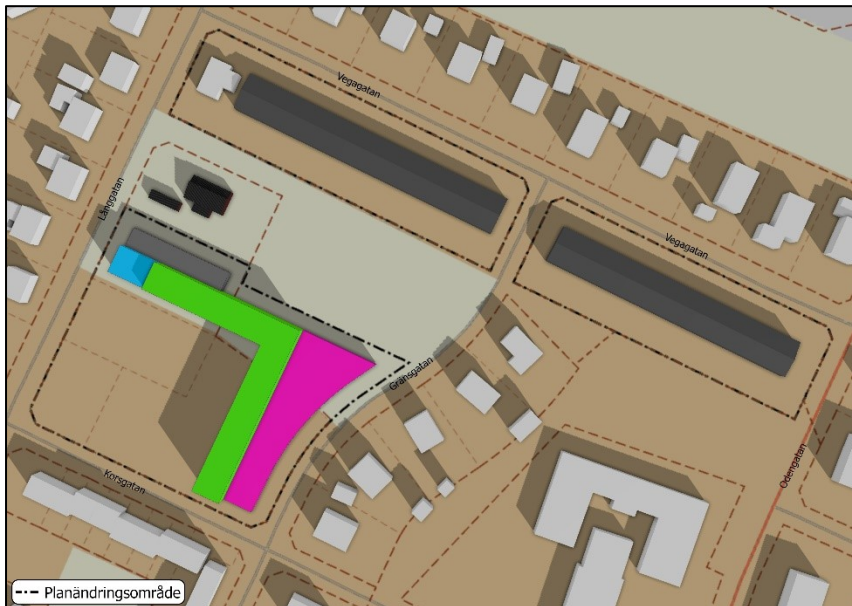
Skuggor vid höstdagjämning

Sommartid

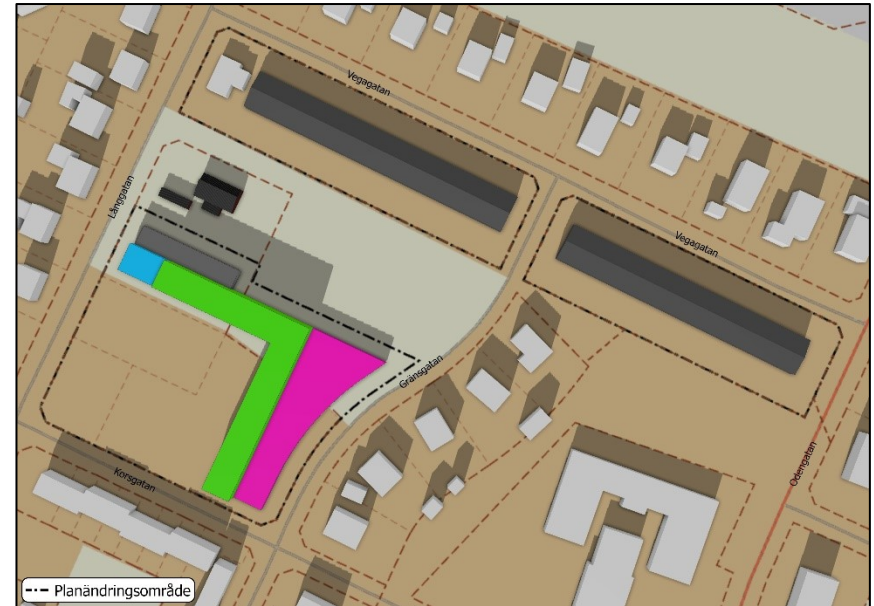
Fastigheterna Korpen 1, Tjädern 1 och Orren 1-5 påverkas inte av skuggning.

Fastigheten Staren 1 påverkas något mellan klockan 12.00 och 15.00 men är solbelyst större delen av dagen.

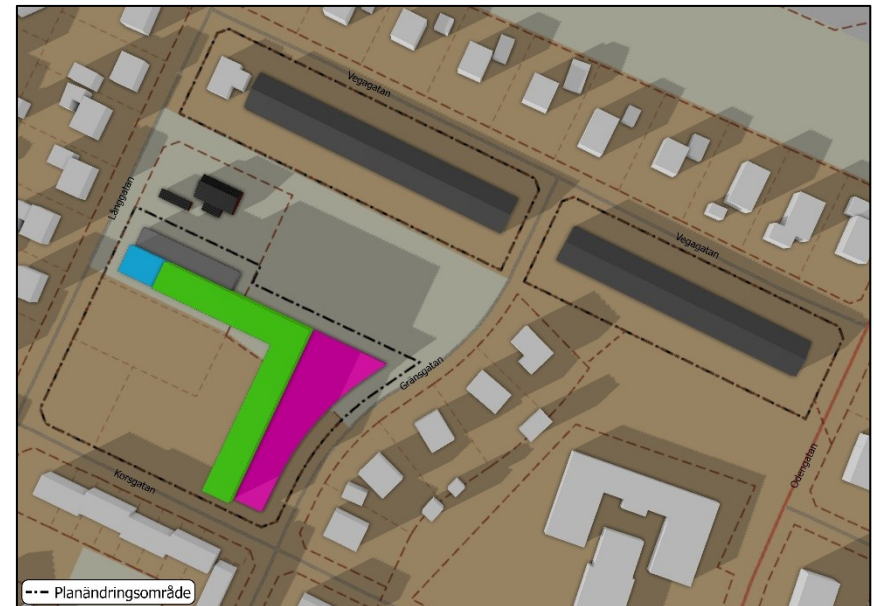
22 september kl. 12:00



22 september kl. 15:00



22 september kl. 18:00



Jämförelse mellan skuggning från ny och befintlig bebyggelse vid vintersolstånd

Under vinterhalvåret skall ny bebyggelse komma att skugga den befintliga i högre grad. En jämförande bild visar hur befintliga byggnader redan idag skuggas av varandra den 21 december klockan 12.00 *vintertid*.

SLUTSATS

Resultatet visar att nya byggnader placerade i ytterkant av byggrätten, byggda med högsta tillåtna nockhöjd och platt tak, skulle påverka befintliga byggnader med skuggning i liten grad under årets ljusa månader. Likaså påvisas att under årets mörka månader påverkar befintliga byggnaders skuggor varandra redan idag.

Den slutliga bedömningen är att de planbestämmelser som är föreslagna gällande nockhöjder och byggrätter inte kommer att skapa betydande olägenhet gällande skuggbildning för omkringliggande bebyggelse.

Plan- och byggenheten

Camilla Widekär
Planarkitekt

Jonas Söderqvist
Kart/GIS-ingenjör

Befintlig bebyggelse 21 december kl. 12:00



Möjlig ny bebyggelse 21 december kl. 12:00

